

Stealth Pro

PlayStation verze:

Bezdrátová náhlavní souprava. Kompatibilní s PlayStation, PC a Mac a mobilními zařízeními vybavenými Bluetooth.

Stáhněte si *Turtle Beach Audio Hub V2* pro Windows nebo Mac® a aktualizujte náhlavní soupravu před použitím. Vytvořte si vlastní ekvalizér, upravte aktivní potlačení hluku, změňte přiřazení funkcí náhlavní soupravy, zkontrolujte životní funkce náhlavní soupravy.



turtlebeach.com/audiohub

OBSAH BALENÍ

1. Bezdrátová náhlavní souprava Stealth Pro
2. TruSpeak Mic Boom
3. Vysílač a rozbočovač nabíjení baterie
4. Druhá baterie (instalovaná ve vysílači)
5. Napájecí kabel USB-C (2m)
6. Nabíjecí kabel USB-C (1m)
7. Cestovní pouzdro



1 Stealth™ Pro Wireless Headset
Casque sans-fil Stealth™ Pro



2 TruSpeak™ Mic Boom
Micro amovible TruSpeak™



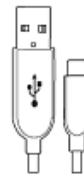
3 Transmitter and Battery Charging Hub
Émetteur et support de charge de batterie



4 Second Battery (Installed in Transmitter)
Seconde batterie (installée dans l'émetteur)



5 USB-C Power Cable (2m)
Câble d'alimentation USB-C (2 m)



6 USB-C Charging Cable (1m)
Câble de charge USB-C (1 m)

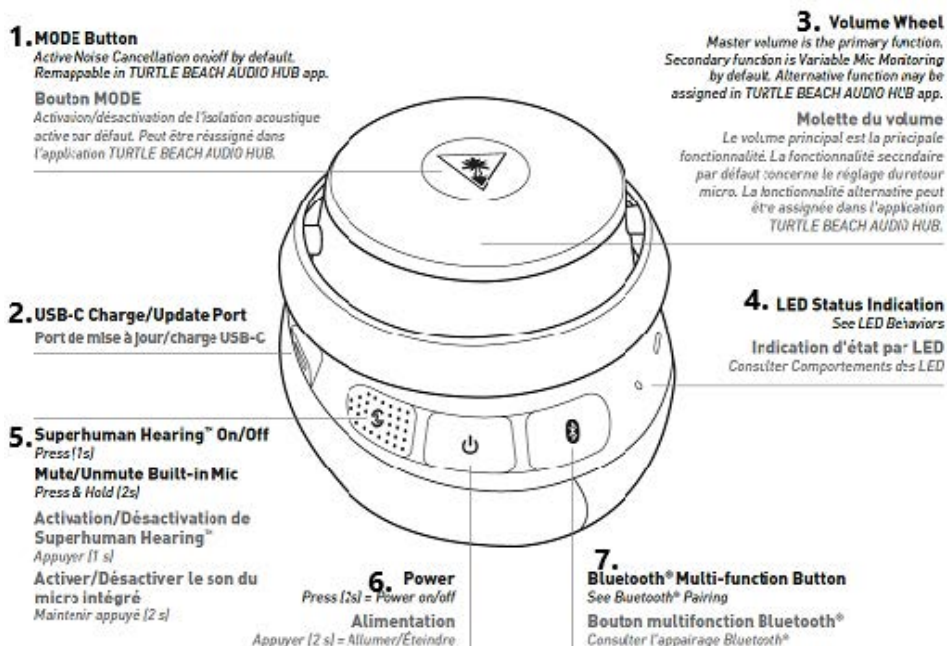


7 Travel Pouch
Pochette de transport

OVLÁDÁNÍ

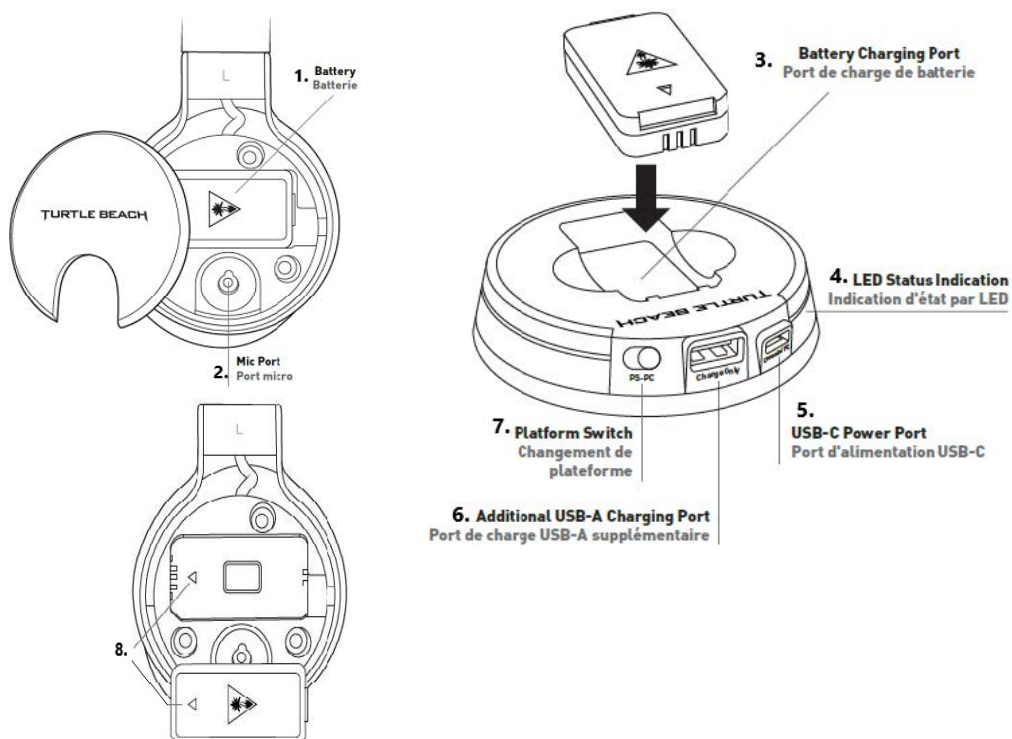
PRAVÉ NÁUŠNICE

1. **TLAČÍTKO MODE** - Aktivní potlačení šumu je ve výchozím nastavení zapnuto/vypnuto. Lze přemapovat v aplikaci TURTLE BEACH AUDIO HUB.
2. **USB-C port** pro nabíjení/aktualizaci
3. **Kolečko hlasitosti** - Hlavní funkcí je nastavení hlavní hlasitosti. Ve výchozím nastavení je sekundární funkcí variabilní monitorování mikrofonu. Alternativní funkci lze přiřadit v aplikaci TURTLE BEACH AUDIO HUB.
4. **LED indikace stavu**
5. **Superhuman Hearing™** zapnuto/vypnuto - Stisk (1 s)
Ztlumení/odtlumení vestavěného mikrofonu - Stisk a podržení (2 s)
6. **Power zapnutí/vypnutí** - Stisk (2 s) = Zapnout/vypnout
7. **Bluetooth® multifunkční tlačítko** - Viz spárování Bluetooth®

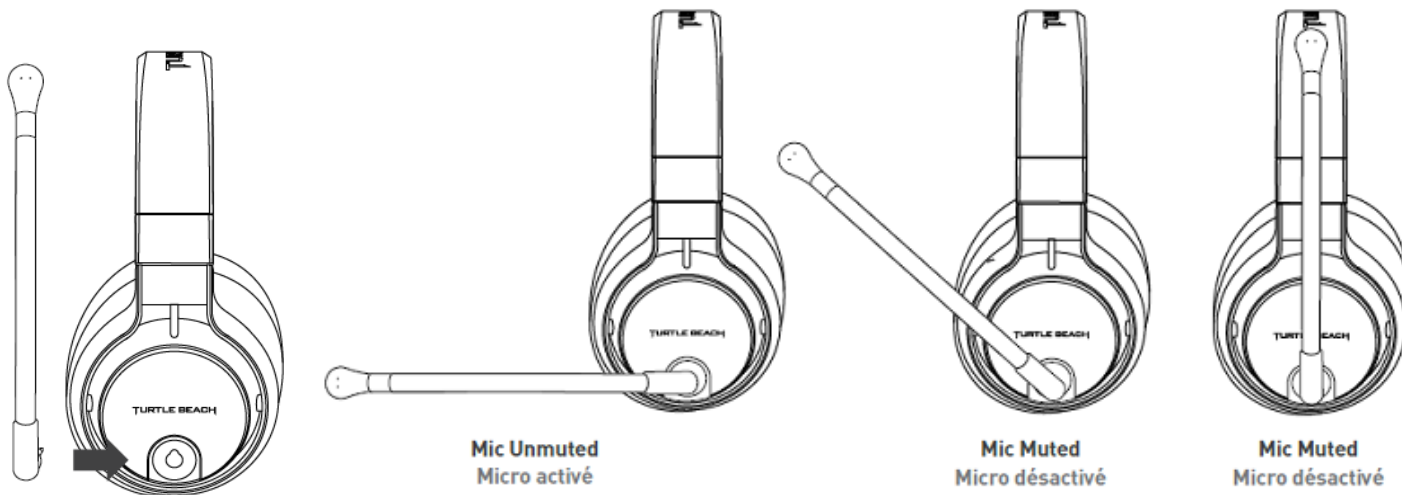


LEVÝ NÁUŠNÍK

1. Baterie
2. Port mikrofonu
3. Napájecí port pro baterii
4. Led indikace stavu
5. Napájecí USB-C port
6. Dodatečný nabíjecí USB-A port
7. Přepínač platformy
8. Při vkládání baterie do sluchátek se ujistěte, že šipky na baterii a portu baterie směřují stejným směrem.



MUTE MIKROFON



TruSpeak Mic

Po připojení mikrofonu vyklopte mikrofon nahoru a ztlumte jej.

Při ztlumení a zrušení ztlumení mikrofonu se ozve slyšitelný tón.

Když není váš mikrofonní výložník TruSpeak nainstalován, Stealth Pro se přepne na svůj vestavěný mikrofon.

Poznámka: Pokud během používání sejmete raménko mikrofonu, náhlavní souprava se přepne na svůj vestavěný mikrofon a automaticky se ztlumí.

Vestavěný mikrofon

Chcete-li ztlumit nebo zrušit ztlumení svého vestavěného mikrofonu, stiskněte a podržte tlačítko Superhuman Hearing™ po dobu 2 sekund, dokud neuslyšíte zvukový signál.

LED vašeho vysílače bude také indikovat, že mikrofon náhlavní soupravy je ztlumený.

SUPERHUMAN HEARING™

Použijte režim Superhuman Hearing™ k určení tichých zvukových signálů, jako jsou nepřátelské kroky a nabíjení zbraní.

Během hraní můžete aktivovat a deaktivovat krátkým stisknutím tlačítka Superhuman Hearing™.

PŘEDVOLBY EQ

Vlastní předvolby EQ dostupné prostřednictvím mobilní aplikace Turtle Beach Audio Hub.



NABÍJENÍ

Každá baterie nabízí 12 hodin přehrávání na jedno nabití.
Před uložením plně nabijte baterie v nabíjecím hubu baterií.

MOŽNOST NABÍJENÍ "A"

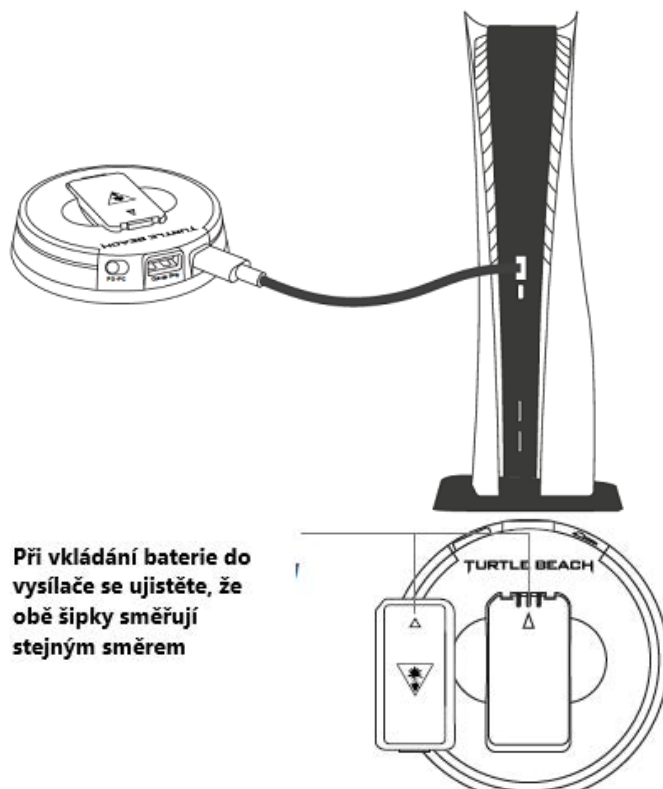
Nabijte baterii prostřednictvím bezdrátového vysílače, když jste připojeni na konzole.

Port USB-A na vysílači slouží jako port pouze pro nabíjení pro zařízení, která podporují nabíjení prostřednictvím připojení portu USB-A.

Doba nabíjení se může lišit v závislosti na faktorech, jako je stávající úroveň nabití baterie, model zařízení, počet zařízení připojených ke konzole nebo PC atd.

MOŽNOST NABÍJENÍ "B"

Nabijte sluchátka pomocí přiloženého kabelu USB-C.



ÚLOŽENÍ NÁHLAVNÍ SOUPRAVY

Před uložením na delší dobu (déle než 3 měsíce) náhlavní soupravu vždy nabijte. Nikdy neskladujte jednotku při teplotách vyšších než 113°F/45°C.

KOMPATIBILITA verze PS/PC

TRANSMITTER(VYSÍLAČ)	BLUETOOTH*
PS5 & PS4	Mobile
PC & Mac	PC & Mac
Nintendo Switch, když je v dokovaném režimu	Nintendo Switch (chat není k dispozici)**

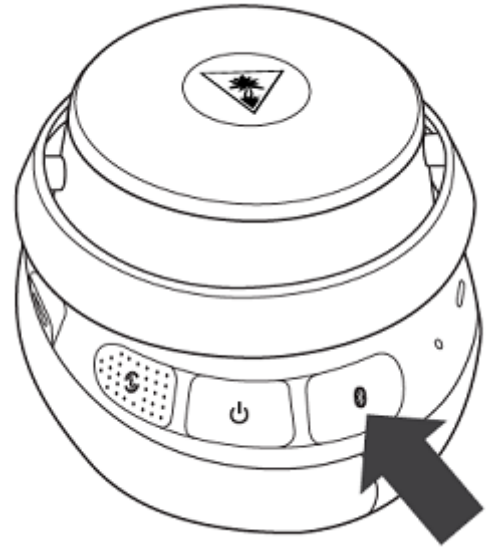
*Některé funkce nejsou dostupné přes připojení Bluetooth.

**Chat je k dispozici pro hry, které podporují funkci chatu ve hře pouze při připojení přes USB.

BLUETOOTH

PÁROVÁNÍ BLUETOOTH

1. Podržte tlačítko Bluetooth na náhlavní soupravě, dokud se nepřehraje výzva „Pairing Bluetooth“.
2. Připojte sluchátka v nastavení zařízení s podporou Bluetooth.



OVLÁDÁNÍ BLUETOOTH

Tlačítko párování Bluetooth bude fungovat také jako multifunkční tlačítko Bluetooth; tím se budou ovládat různé funkce Bluetooth uvedené níže.

FUNKCE	AKCE
přehrávání/pauza	stiskni jednou
přeskočit dopředu	stiskni 2x rychle
přeskočit dozadu	stiskni 3x rychle
přijmout hovor	stiskni 1x (během přichozího hovoru)
ukončit hovor	stiskni 1x (behem hovoru)
Odmítnout přichozí hovor	stiskni 2x rychle (během přichozího hovoru)
Aktivovat rozpoznávání hlasu (je-li k dispozici)	stikni a podrž

Režim Stealth Pro pro PlayStation PC optimalizuje náhlavní soupravu pro provoz na vašem PC. V tomto režimu můžete přemapovat tlačítko MODE pro synchronizaci s multimédií (viz MAPOVATELNÉ FUNKCE)

MAPOVATELNÉ FUNKCE

Tlačítko MODE a kolečku Stealth™ Pro na pravém sluchátku lze přiřadit nové funkce podle vašeho herního stylu.

Chcete-li změnit přiřazení, postupujte takto:

1. Stáhněte si aplikaci Turtle Beach Audio Hub do svého mobilního zařízení, PC nebo Mac®.
2. Aktivujte Bluetooth® na zvoleném zařízení a spárujte se s náhlavní soupravou, abyste získali přístup k aplikaci.
3. Otevřete aplikaci a přejeďte prstem na obrazovku FUNKCE PŘIŘAZENÍ(REASSIGNING FUNCTIONS) a vyberte funkce, které chcete přiřadit kolečku a MODE.
Vaše náhlavní souprava tuto konfiguraci okamžitě uloží.

Kolečko "A" (SEKUNDÁRNÍ FUNKCE)

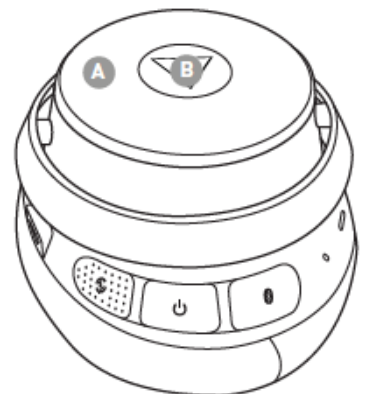
Stisknutím a podržením tlačítka režimu po dobu 3 s získáte přístup k funkci sekundárního kola. Toto lze znovu přiřadit:

- Variabilní monitorování mikrofону (výchozí)
- Variabilní aktivní potlačení hluku
- Hlasitost Superhuman Hearing™
- Hlasitost Bluetooth®
- Úroveň zvýraznění basů
- Úroveň zesílení výšek
- Práh hlukové brány

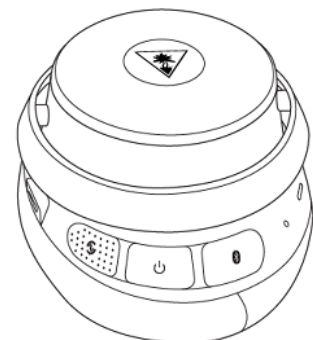
TLAČÍTKO REŽIMU "B".

Tlačítko MODE lze přiřadit na základě vašeho herního stylu. Toto lze znovu přiřadit:

- Aktivní potlačení hluku zapnuto/vypnuto (výchozí)
- Přepínání předvoleb EQ
- Noise Gate on/off
- Ovládání multimédií (pouze PC)

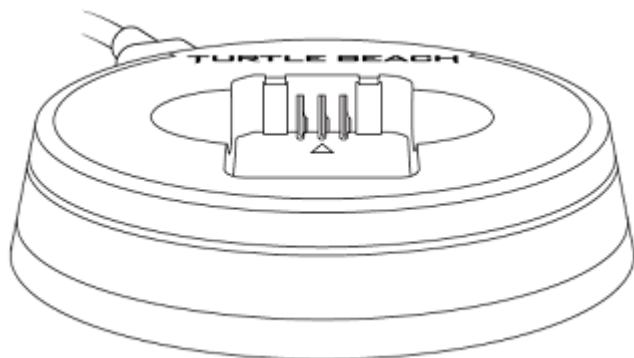


SIGNALIZACE LED Sluchátka



HEADSET LED	VÝZNAM
jednobarevná modrá	Náhlavní souprava A Vysílač Spárovány
rychle blikající bílá	Bluetooth párování
bílá (zůstane bílá po dobu 2 sekund, poté se vrátí na modrou)	Bluetooth Spárováno
pulzující modrá (během nabíjení)	Baterie je nabitá
Dvakrát blikne modrá	Náhlavní souprava a vysílač nejsou spárovány
Svítil červeně (při nabíjení)	Nabíjení baterie
Pulzující červená	Baterie je vybitá

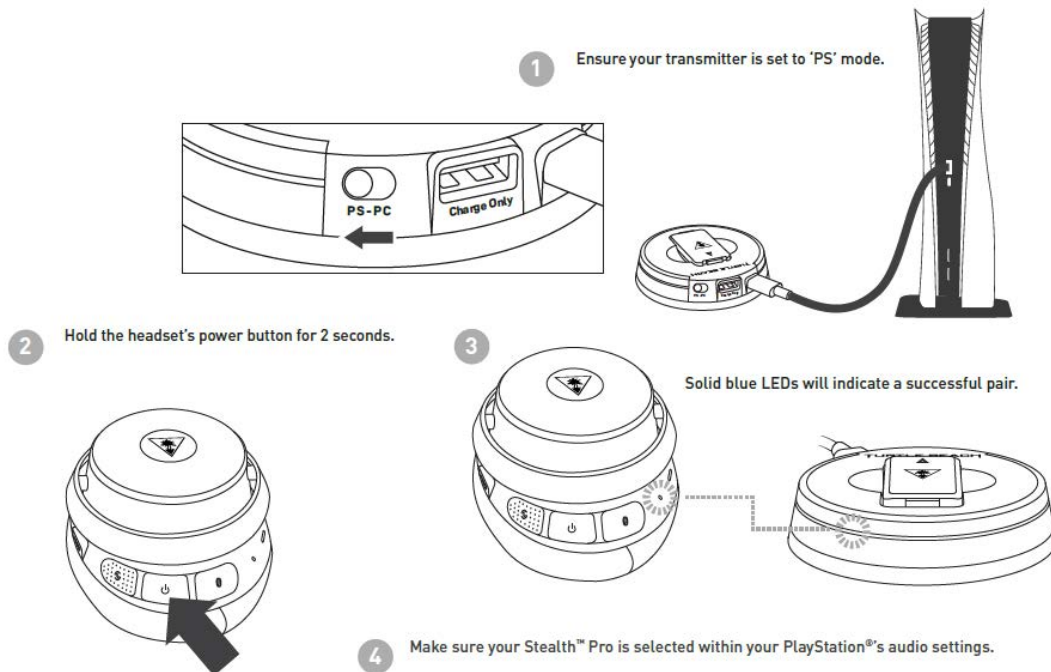
TRANSMITTER



VÝZNAM LED	VÝZNAM
Jednobarevná modrá	Náhlavní souprava A Vysílač Spárovány
Dvojité bliknutí modré	Náhlavní souprava a vysílač nejsou spárovány
Pulzující modrá (3s)	Baterie je plně nabitá
Pulzující červená (3s)	Nabíjení baterie
Pulzující červená	Ztlumený mikrofon

NASTAVENÍ PRO PLAYSTATION® A NINTENDO SWITCH™

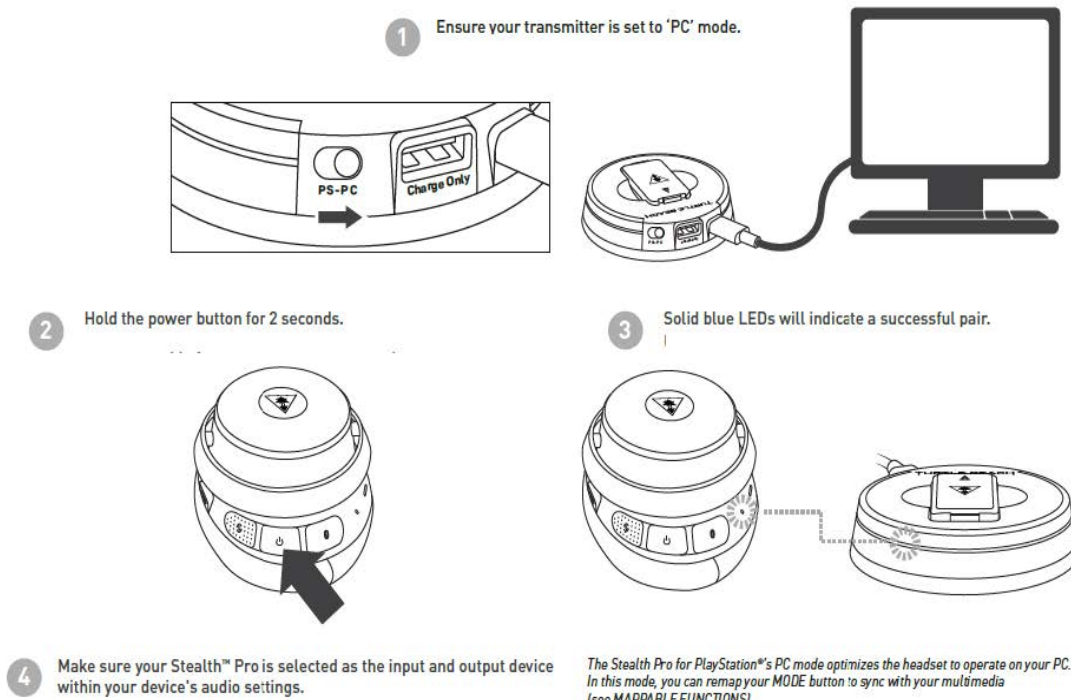
1. Ujistěte se, že je vysílač nastaven do režimu „PS“.
2. Podržte tlačítko napájení náhlavní soupravy po dobu 2 sekund.
3. Svítící modré LED diody budou indikovat úspěšné párování
4. Ujistěte se, že je vaše Stealth™ Pro vybráno v nastavení zvuku vaší PlayStation®.



NASTAVENÍ PRO PC a MAC

1. Ujistěte se, že je vysílač nastaven do režimu „PC“.
2. Podržte tlačítko napájení po dobu 2 sekund.
3. Svítící modré LED diody budou indikovat úspěšné párování.
4. Ujistěte se, že je vaše Stealth™ Pro vybráno jako vstupní a výstupní zařízení v nastavení zvuku vašeho zařízení

Počítačový režim Stealth Pro pro PlayStation® optimalizuje náhlavní soupravu pro provoz na vašem PC. V tomto režimu můžete přemapovat tlačítko MODE tak, aby se synchronizovalo s multimédií (viz MAPOVATELNÉ FUNKCE).





<https://www.facebook.com/turtlebeach>



<https://twitter.com/turtlebeach>



<http://instagram.com/turtlebeach>



<https://www.youtube.com/user/turtlebeachvideos>